

國際醫療及
住院計劃

計劃摘要
由 2020 年 1 月 1 日起生效

ihi.com

Bupa 

國際醫療保險， 專為擁有國際 視野的您而設

透過保柏亞洲和保柏環球的醫療計劃，盡享我們的豐富知識與醫療專長。

我們的計劃建基於保柏亞洲對香港市場的深入了解，及保柏環球對醫療保健擁有的豐富經驗和專業知識。

不論身處國內或是國外，我們都為擁有國際視野的客戶提供合適的醫療保健服務及尊尚保障。

我們不僅在緊急情況下提供保障，全面的醫療計劃還包括一系列備受讚譽及支援多種語言的優質服務，提供獲得世界各地數以萬計的醫療設施服務和專家意見。



計劃概覽

無論您於現居地抑或身處海外，選擇保柏國際醫療及住院計劃，您和您的家人便可在有需要時，獲得優質的全球醫療保險和專家支援服務。

您的保險計劃包括基本的住院保障，及四項自選額外保障。這些自選保障涵蓋門診治療、藥物、醫療運送和牙科及眼科醫療保障。您更可選擇適合您的墊底費，制定真正適合自己的保障，滿足個人需要。

國際醫療及住院計劃的客戶可自由選擇在世界任何地方接受治療，更可隨心選擇任何經認可的醫院、診所、醫生或專科醫生。我們的醫療顧問團隊可協助您尋找適合的醫療服務機構。



度身訂造您的計劃

醫療保險要求因各國情況而異，而每個人都有不同的需求。

因此國際醫療及住院計劃讓您靈活制定適合自己的保險計劃。

住院計劃

住院期間接受治療的基本計劃

無論是預先計劃的治療或者急診，住院計劃均可保障您所需的入院治療。

此保障可加上自選墊底費，也可配搭其他四種自選保障項目。



選擇您的墊底費

墊底費是指在您收到賠償前，您在每個保單年度須自行承擔的年度醫療費用金額。

歐元	英鎊	美元
無	無	無
350	250	400
1,050	750	1,600
4,000	2,750	5,000
8,000	5,500	10,000
16,000	11,000	20,000

投保時您可以選擇加上墊底費，以上面三種貨幣其中一種結算。

選擇墊底費可降低您的保費。

醫療運送及運返保障及 / 或牙科和眼科保障計劃並不附有墊底費。



您可以配搭我們的四個自選保障項目

自選保障 1 非住院保障

非住院的醫療服務：醫生、專科醫生或治療師的諮詢及年度健康檢查。

自選保障 2 醫藥和設備保障

處方藥物、助聽器及設備租用，如租用輪椅。

自選保障 3 醫療運送及運返保障

當您無法在所在地獲得適當治療，我們可提供醫療運送服務，如用飛機或直升機接送，並同時為您一位隨行的朋友或家人提供接送保障。

自選保障 4A 和 4B 牙科和眼科保障

您可以在兩個保障級別之間作出選擇。包括常規和特殊牙科治療，一般眼鏡和隱形眼鏡、以及由驗光師 / 視光師進行的眼科檢查。



為您度身訂造的
國際醫療及住院計劃

註：在保障範圍表內，你可以詳細了解不同的計劃保障及其賠償限額。

您的保柏環球網上服務



作為我們的客戶，您可以享受一系列保柏環球的網上服務。

網上服務

在 **ihi.com** 上，您可以獲得一系列服務，以及全面的資料庫和專家意見，如：

- 網上即時諮詢我們的客戶顧問
- 電話回覆服務 — 寫下您的問題，我們會與您聯絡
- 使用醫療機構搜尋工具 (Facilities Finder)，助您尋找所在地區或某一特定國家的醫院
- 提交索償申請
- 尋找「常見問題」

在 **myPage** 上管理您的保單

登入 **ihi.com**，於 **myPage** 註冊並取得您的個人保單資訊：

- 查看保單條款和表格
- 查看您的所有文件，如保險單、續保信函、保費通知書、收據和賠償信函
- 獲得有關保單的完整概覽
- 查看已賠償的索償記錄
- 支付保費

參與無紙張環保行動

如果您選擇參與無紙張環保行動，您將透過個人 **myPage**，接收保柏環球發送給您的所有文件和通訊。如果您的 **myPage** 上有任何更新消息，我們將以電郵通知您，您便可得悉所有詳情。請前往 **ihi.com**，進入 **myPage** 註冊。我們將不會向您的郵遞或收件地址發送任何紙質副本，您有責任於網上查看所有文件和通訊。若電郵地址有任何變更，請您盡快聯絡我們。

2020 年保障範圍表

自生效日期或於 2020 年續保起生效

所有金額均以歐元 / 英鎊 / 美元計算

住院計劃

住院計劃下的賠償金額將按照以下保障範圍表處理。如果您選擇了墊底費，保障範圍表中所列各項保障的賠償金額將先減去任何剩餘墊底費。墊底費被完全減去後，所有在保障範圍內的費用都將按照賠償金額支付。對於住院醫療計劃、自選計劃 1 及自選計劃 2 的受保人，每人每個保單年度設有一份聯合墊底費（如有選擇）。範例：您接受了住院治療，費用為 900 美元。如果您有 400 美元墊底費，我們將賠償 500 美元。如果您有 1,600 美元墊底費，我們將不會提供任何賠償，惟該保單年度剩餘的墊底費將減至 700 美元。任何情況下，住院計劃和任何附加計劃的保障金額，均不得超過以下金額或每個保單年度的年度最高保障總額：3,600,000 歐元 / 3,000,000 英鎊 / 4,400,000 美元。

住院服務 — 住院期間	100%
私家病房（參見保單條款之術語表：「住院費」）	100%
深切治療部	100%
陪同受保子女的父母或合法監護人之食宿（參見保單條款之術語表：「住院費」）	100%
手術	100%
損傷或疾病後立即或延遲進行的首次重建手術（提升外觀及更換植入物 / 人造器官的矯形重建手術除外）	100%
治療、化驗、X 光	100%
住院期間及受保情況相關治療期間使用的藥物	100%
出院後必要的門診藥物（藥物必須針對住院時治療情況發放），最多至 7 天。	900 歐元 / 600 英鎊 / 1,000 美元
心臟起搏器	100%
精神科治療	100%

住院期間做手術或接受治療前有醫療必要的預先檢查，在住院前 30 天內享有保障。

為確保受保人住院期間從手術或治療中順利康復，有醫療必要的體檢在住院後 180 天內享有保障。

手術後的物理治療須經過我們的評估和預先核准。

在醫院或診所接受的門診治療

手術 做手術前有醫療必要的預先檢查，在手術前 30 天內享有保障。為確保受保人從手術中順利康復，有醫療必要的體檢在受保人於手術後 180 天內享有保障。 手術後的物理治療須經過我們的評估和預先核准。	100%
癌症治療 自診斷出癌症時起，此保障包括與規劃及執行癌症積極治療有關的費用。這包括檢驗、診斷掃描、診症和處方藥（使用抗激素藥物作為癌症的唯一治療手段時，保障範圍僅涵蓋抗激素藥物費用）。	100%
腎臟透析（包括家居透析）僅可作為輸液用途的靜脈藥物注射（須經過本公司的預先核准）	100%
內窺鏡檢查	100%

其他門診治療可通過自選保障 1 - 非住院保障進行賠償

分娩*（等候期為 12 個月）	住院計劃			住院計劃包含自選保障 1 非住院保障		
	歐元	英鎊	美元	歐元	英鎊	美元
分娩和非醫療必需的剖腹生產，包括對產婦和嬰兒的產前及產後治療。每次分娩最高限額**	100% 5,725	100% 3,925	100% 7,150	100% 9,675	100% 6,650	100% 12,100
處方剖腹生產，包括對產婦和嬰兒的產前及產後治療。每次分娩最高限額**	100% 10,625	100% 7,325	100% 13,200	100% 12,650	100% 8,575	100% 15,400
生育治療後的分娩和剖腹生產。不包括對產婦和嬰兒的產前及產後治療（參見保單條款第 12.2 h 條）最高限額	100% 5,725	100% 3,925	100% 7,150	100% 7,150	100% 4,850	100% 8,800

所有金額均以歐元 / 英鎊 / 美元計算

分娩 / 在家分娩或在生育中心分娩* (等候期為 12 個月)			
	歐元	英鎊	美元
醫生 / 專科醫生、助產士	145	100	165
與在家分娩或在生育中心分娩有關的居家護理	435	300	490
* 墊底費 (如有選擇) 亦適用於分娩保障。即使懷孕期跨越兩個保單年度, 只有一份全額年度墊底費會適用於一次懷孕的產科索償。 **參見保單條款第 71.3 條			
產前及產後檢查會在自選保障 1 內的非住院保障中進行賠償			

器官移植			
器官移植	100%	100%	100%
根據該次診斷及療程, 包括所有相關費用之終生上限 保險在整個治療過程中必須為有效。	450,000	315,000	500,000
僅限人體器官			
器官移植須經過預先核准			

急症室治療			
有關急性疾病或意外的急症室治療	100%	100%	100%

本地醫療運送			
當出於醫療必要須提供特殊醫療服務及 / 或醫療設備時, 往返醫院的地面運送服務		100%	

住院復康			
接受本保險保障的住院治療後, 在獲授權的醫療機構接受具醫療必要性的住院復康治療 (須經過本公司的預先核准)。康復護理須包括為儘量恢復完整功能, 以物理、職業及 / 或言語治療形式實施的治療。	100%	100%	100%
每種疾病在最多三個月內的每日最高限額	330	220	355

居家護理			
合資格護士在您家中提供居家醫療的相關費用 (須經過預先核准)	100%	100%	100%
每個保單年度最多 40 天的每日最高限額	130	84	135

善終服務與緩和治療			
善終服務與緩和治療	30,500	27,000	34,000

住院現金保障			
如果食宿和治療均免費提供, 或者僅按公立醫院的最低門診費 / 服務費收取, 每晚最高限額	90	60	100
每個保單年度最多 60 晚 (須經過預先核准)			

急診牙科治療			
因發生重大事故, 需住院接受急診牙科治療	100%	100%	100%
如有疑問, 將由保柏環球的牙科顧問決定			

所有金額均以歐元 / 英鎊 / 美元計算

自選保障 1 非住院保障

此計劃下的賠償金額將按照以下保障範圍表處理。如果您選擇了墊底費, 保障範圍表中所列各項保障的賠償金額將先減去任何剩餘墊底費。墊底費被完全減去後, 所有在保障範圍內的費用都將按照賠償金額支付。對於住院醫療計劃、自選計劃 1 及自選計劃 2 的受保人, 每人每個保單年度設有一份聯合墊底費 (如有選擇)。範例: 您接受了化驗, 費用為 600 美元。本項保障將賠償最高 500 美元。如果您有 400 美元墊底費, 我們將賠償 100 美元。如果您有 1,600 美元墊底費, 我們將不會提供任何賠償, 惟該保單年度剩餘的墊底費將減至 1,100 美元。

在任何情況下, 金額都不得超過以下金額或年度最高限額: 35,000 歐元 / 25,000 英鎊 / 35,000 美元。

普通醫生和專科醫生*			
	歐元	英鎊	美元
普通科醫生 (以每次診症計)	220	175	235
中醫 (若獨立收費, 以每次診症計)	30	22	30
每個保單年度最高限額: 300 歐元 / 220 英鎊 / 300 美元			
眼科和耳科專科醫生 / 其他專科醫生 (以每次診症計)	220	175	235
精神科醫生 (以每次診症計)	190	120	195
心理醫生*			
心理醫生 (以每次診症計)	190	120	195
治療師			
飲食指導、言語治療 (以每次診症計) 每個保單年度最多四次診症	50	40	50
物理治療師、運動治療師 / 職業治療師	95	70	95
每個保單年度最高限額	1,050	700	1,200
脊科治療 / 整骨治療 (包括中醫跌打, 以每次診症全包計)	65	50	65
每個保單年度最高限額	1,050	700	1,200
全面健康檢查 (以每個保單年度計)	900	800	1,000

檢查和其他醫療支援			
化驗測試、分析(每次化驗最高限額)	450	305	500
X 光	450	305	500
ECG	450	305	500
掃描 (以每次檢查計)	1,020	780	1,200
注射和疫苗接種 (以每次注射 / 疫苗接種計)	85	65	100
由符合資格並在接受治療的地方註冊執業之輔助藥物醫師提供的針灸和順勢療法治療。費用包括診症和治療, 涵蓋在治療中處方或施用的任何輔助藥物。 若輔助藥物或治療並非在診症的同一天提供或進行, 這些費用將視為不同的診次。	55	35	60
向普通科醫生或專科醫生求診並在其診所內進行的小型手術或治療 (如除肉瘤手術)	100%	100%	100%

*在 30 日內, 普通科醫生/專科醫生及心理醫生合共最多 15 次診症。

所有金額均以歐元 / 英鎊 / 美元計算

自選保障 2 醫藥和設備保障

此計劃下的賠償事宜將按照下表處理。如果您選擇了墊底費，保障範圍表中所列各項保障的賠償金額將先減去任何剩餘墊底費。墊底費被完全減去後，所有在保障範圍內的費用都將按照賠償金額支付。對於住院醫療計劃、自選計劃 1 及自選計劃 2 的受保人，每人每個保單年度設有一份聯合墊底費（如有選擇）。範例：您購買了 600 美元中藥。本項保障將賠償最高 450 美元。如果您有 400 美元墊底費，我們將賠償 50 美元。如果您有 1,600 美元墊底費，我們將不會提供任何賠償，惟該保單年度剩餘的墊底費將減至 1,150 美元。

助聽器	50%	50%	50%
	歐元	英鎊	美元
處方助聽器，每部設備，最高限額	300	200	325
每個保單年度最多兩部設備為限，最高限額	600	400	650
其他設備			
懸帶及繃帶	100%	100%	100%
足弓支撐器	100%	100%	100%
醫療設備	100%	100%	100%
藥物			
處方藥和中藥			
每個保單年度由中醫處方的中藥*，每年最高限額為 375 歐元 / 260 英鎊 / 450 美元	100%	100%	100%
*參見保單條款第 12.2 w 條			
僅限於在當地完成執業註冊的認可中醫			
藥物和其他設備均予以賠償，可達每年最高限額	3,000	2,000	3,300

自選保障 3 醫療運送及運返保障

如果您患有嚴重疾病或受到重傷，醫療運送保障計劃對將您送往最近的合適治療地點的交通費用提供保障。

醫療運送及運返保障	
飛機或直升機的運送費用	100%
隨行人士	100%
完成治療後三個月內返回原居地或海外的居住地址	100%
身故後的法定安排，如屍體防腐和鋅製棺材 骨灰龕 / 棺材運送	100%
保障限額高達保單年度保險總額	
無論任何情況下，運送前請務必直接或通過主診醫生通知我們	
醫療運送及運返須經過預先核准	

所有金額均以歐元 / 英鎊 / 美元計算

自選保障 4A 和 4B 牙科和眼科保障

這兩個計劃下的保障範圍為 50-80%，但均不得超過以下金額或計劃各自的年度最高限額，計劃 4A 為：5,000 歐元 / 3,500 英鎊 / 5,000 美元，及計劃 4B 為：7,500 歐元 / 5,000 英鎊 / 7,500 美元。

由驗光師 / 視光師進行眼科檢查，自選計劃 4A 和自選計劃 4B 的每個保單年度最高限額 240 歐元 / 150 英鎊 / 240 美元。

牙科治療	自選保障 4A			自選保障 4B		
	80%	80%	80%	80%	80%	80%
	歐元	英鎊	美元	歐元	英鎊	美元
檢查（最高限額）	30	25	30	50	40	50
洗牙（最高限額）	50	30	50	70	40	70
補牙（每顆牙最高限額）	80	55	80	130	80	130
牙根治療（每顆牙最高限額）	380	245	380	540	370	540
拔牙（每顆牙最高限額）	75	40	75	145	90	145
手術（最高限額）	160	110	180	465	320	520
X 光（最高限額）	60	30	60	70	50	70
麻醉（最高限額）	30	20	30	50	40	50

特殊牙科治療	50%	50%	50%	50%	50%	50%
齒橋						
牙冠						
植牙						
牙周炎						
畸齒矯正（牙齒矯正）（等候期為 24 個月）						
假牙						
每個保單年度進行的特殊牙科治療，最高限額	2,650	2,000	2,650	3,650	2,750	3,650

一般眼鏡與隱形眼鏡	自選保障 4A			自選保障 4B		
	80%	80%	80%	80%	80%	80%
一副眼鏡（不包括鏡架） 每個保單年度（最高限額）	160	100	160	220	150	220
隱形眼鏡（每個保單年度最高限額）	100	60	100	130	80	130
鏡架和太陽鏡不予保障						

眼科檢查	自選保障 4A			自選保障 4B		
	每個保單年度最高限額			每個保單年度最高限額		
	歐元	英鎊	美元	歐元	英鎊	美元
由驗光師 / 視光師進行的眼科檢查	240	150	240	240	150	240

本內容僅屬摘要。請參閱保單條款，以了解保障範圍的完整詳情。

為什麼選擇保柏？

保柏環球 (Bupa Global) 的獨特之處

我們專注於醫療保健領域超過 40 年，備有通曉多種語言並遍佈各地的顧問及醫療專家團隊，為您提供超凡的服務。保柏環球具有多項優勢，無疑是您更佳的選擇。

全球網絡

提供世界各地超過 120 萬家醫療機構的服務網絡，具有環球思維的尊貴客戶可自由選擇治療地點和方法。

財務保障

醫療保險不僅能夠照顧您的健康，更使您無需擔憂突如其來的額外支出。我們提供全球領先的醫療保險服務，在我們的守護下，您可以專心享受人生。

保柏環球支援熱綫

保柏環球支援熱綫為您提供全天候醫療緊急支援服務。我們還會協助尋找適合您住院療程的醫療機構，並幫助您從保柏環球和醫院之間直接付款。

多種語言顧問

我們了解，在尋求醫療意見時，您希望使用自己熟悉的語言。為了讓您感到安心，我們的顧問團隊透過多種語言提供服務。

已存在病症

我們認為，過去的健康問題不該影響您的未來。因此，當您加入我們的全球醫療計劃時，可將多種已存在病症納入保障範圍。

令您對診斷充滿信心

健康問題的解決方案並非黑白分明。正因為如此，我們可安排您向世界級的專科醫生尋求醫療意見。第二醫療意見服務可提供給所有在醫療診斷中尋求安心信賴的客戶。

終身續保

不論年齡和健康變化，您的保險將會受到續保（根據保單條款，受限於居住地及 / 或國籍變更）。

子女投保將不額外收費

每位付費成人可免費將兩名 10 歲以下子女（每份保單最多四名兒童）列為受保人（需通過核保）。

嬰兒自出生起受保

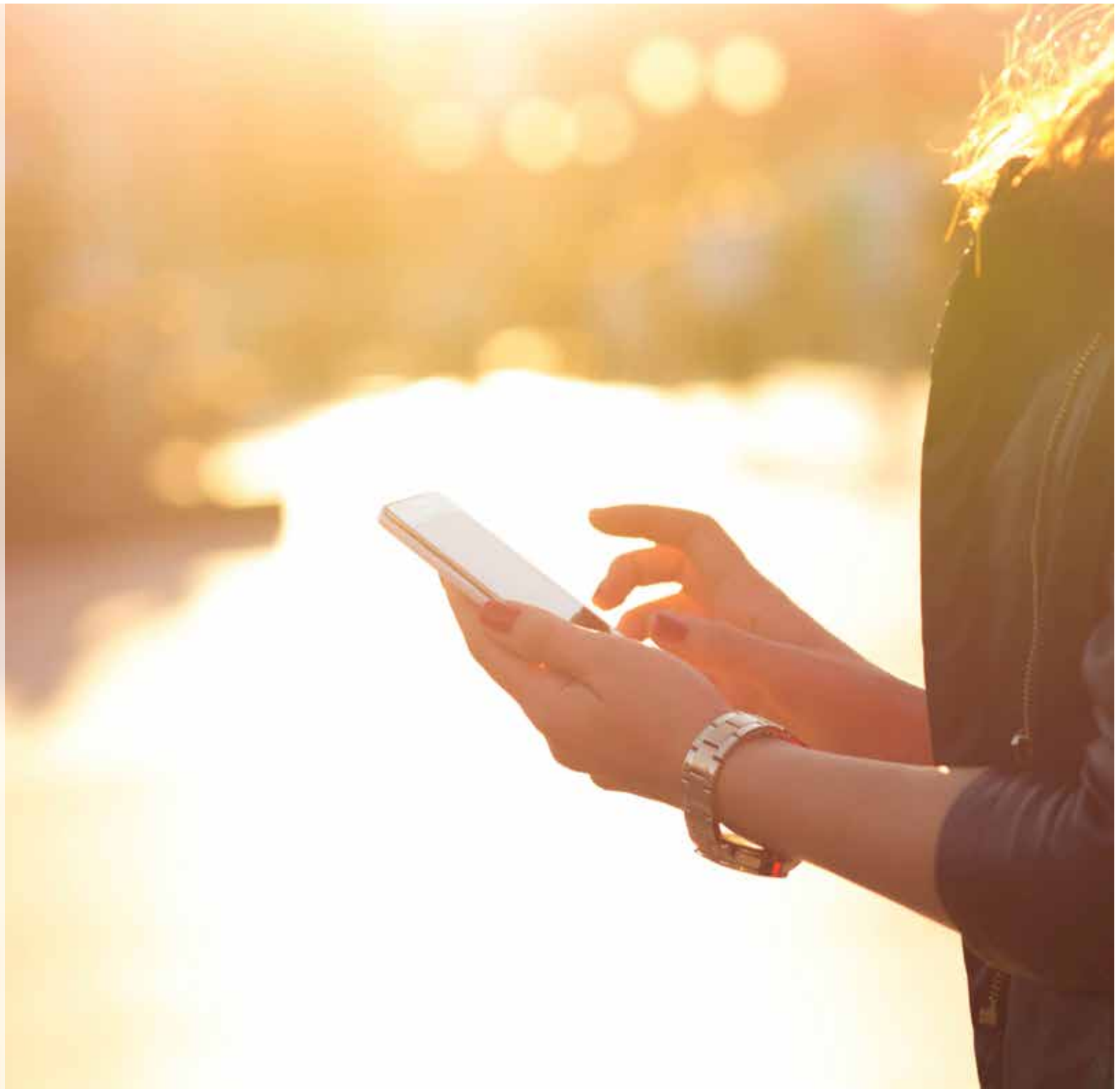
客戶在保單生效 12 個月後，他們的新生嬰兒無論健康狀況如何，都可自出生起獲得保障（並不包括領養子女、在接受生育治療後出生的嬰兒及 / 或由代母所生的嬰兒）。

涵蓋高風險體育活動

多種休閒和體育活動都在保障範圍內。詳情請參閱保單條款。

聯絡我們

如果您想獲得優質醫療保險服務，請與我們聯絡，以了解更多關於國際醫療及住院計劃，或任何您感興趣的計劃和服務。畢竟我們的目標是助人們活出更長壽、更健康 and 更愉快的人生，因此我們正是您開展幸福人生的不二之選。



保柏（亞洲）有限公司
香港鰂魚涌華蘭路 25 號
柏克大廈 18 樓

如果您對保單、付款方式、保障範圍等有任何問題，請致電保柏環球客戶服務部

營業時間：星期一至五上午7時至下午7時（香港時間）
週末及公眾假期上午7時至下午4時（香港時間）
電話：+852 2531 8505
電郵：service.hk@bupaglobal.com

請致電保柏環球支援熱綫，以獲取 24 小時緊急及醫療支援服務。

電話：+45 70 23 24 60
傳真：+45 70 20 70 56
電郵：emergency@ihi.com

來電會被錄音以用作訓練及確保服務品質，並可能在法律上需要時作出披露。

本保險計劃由保柏（亞洲）有限公司承保，並由保柏環球管理。保柏環球為保柏（亞洲）有限公司用於國際私人醫療保險產品和服務範圍的業務名稱。保柏（亞洲）有限公司獲香港保險監管機構授權，並受其監管。

ihi.com